



**POLITECNICO**  
MILANO 1863

# Laurea Magistrale in INGEGNERIA NUCLEARE

Master of Science in Nuclear Engineering 

[www.ingnucleare.polimi.it](http://www.ingnucleare.polimi.it)



## PERCORSO DEGLI STUDI

### Laurea di primo livello

Ingegneria  
**Energetica**



Ingegneria  
**Fisica**



Ingegneria dei **Materiali** e  
delle **Nanotecnologie**



Ingegneria  
**Matematica**



Ingegneria  
**Elettrica**



Ingegneria  
**Biomedica**



Ingegneria  
**Chimica**

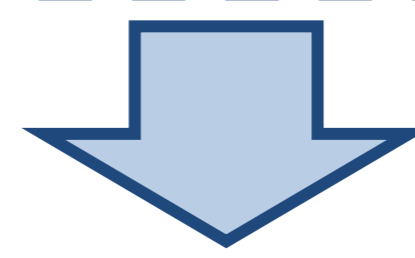


Altra  
Provenienza

3° anno  
insegnamenti  
propedeutici nucleari



Introduzione all'Ingegneria Nucleare  
Fisica atomica e nucleare  
Radioprotezione  
Matematica avanzata  
Ingegneria Industriale e Informazione



### Laurea Magistrale in Ingegneria Nucleare

1° ANNO



INSEGNAMENTI BASE DI INGEGNERIA NUCLEARE

Radiation detection and measurement

Fission reactor physics

Dynamics and control of nuclear plants

Reliability, safety and risk analysis A+B  
Solid state physics  
Industrial and nuclear electronics A+B

LABORATORI DIDATTICI



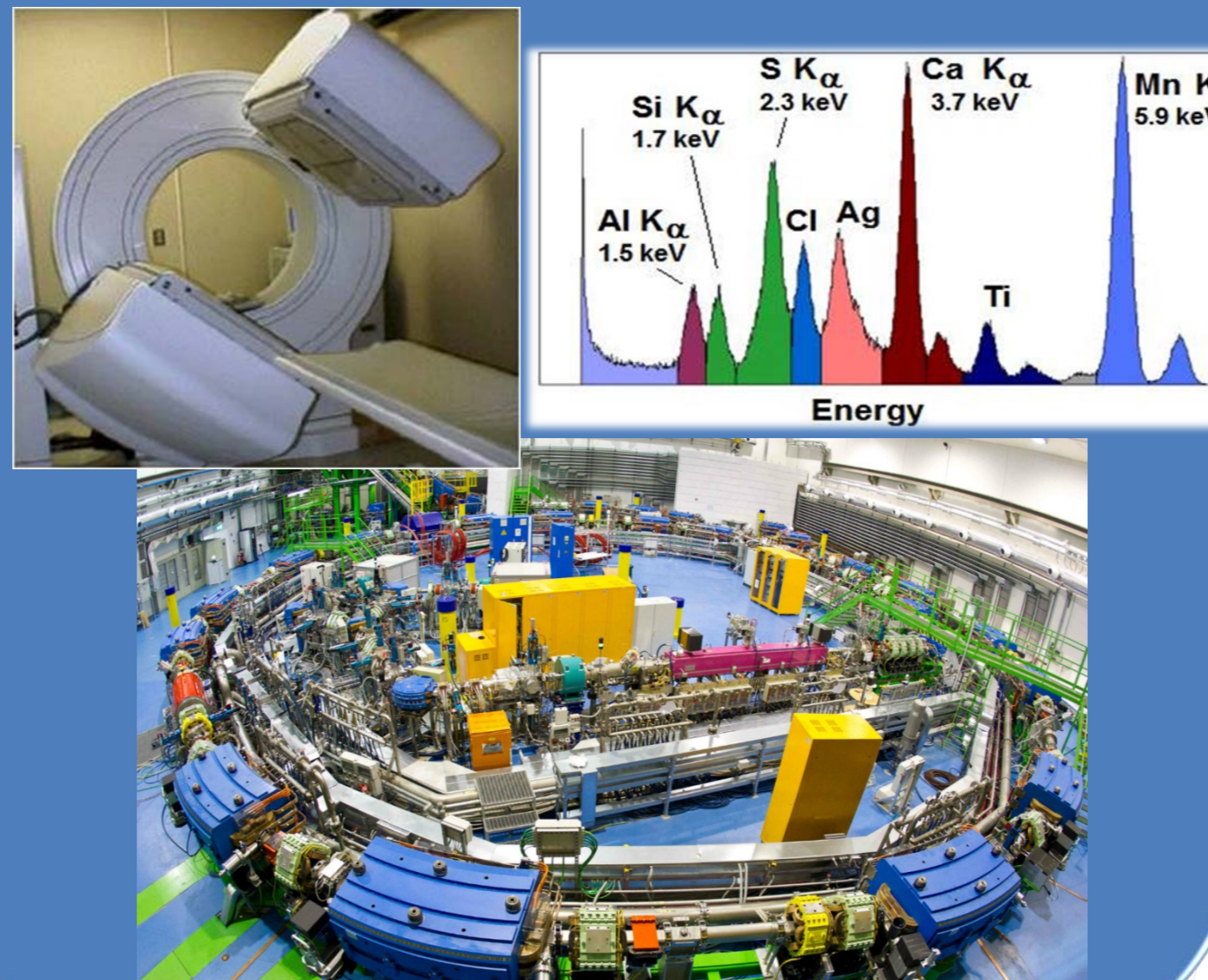
2° ANNO



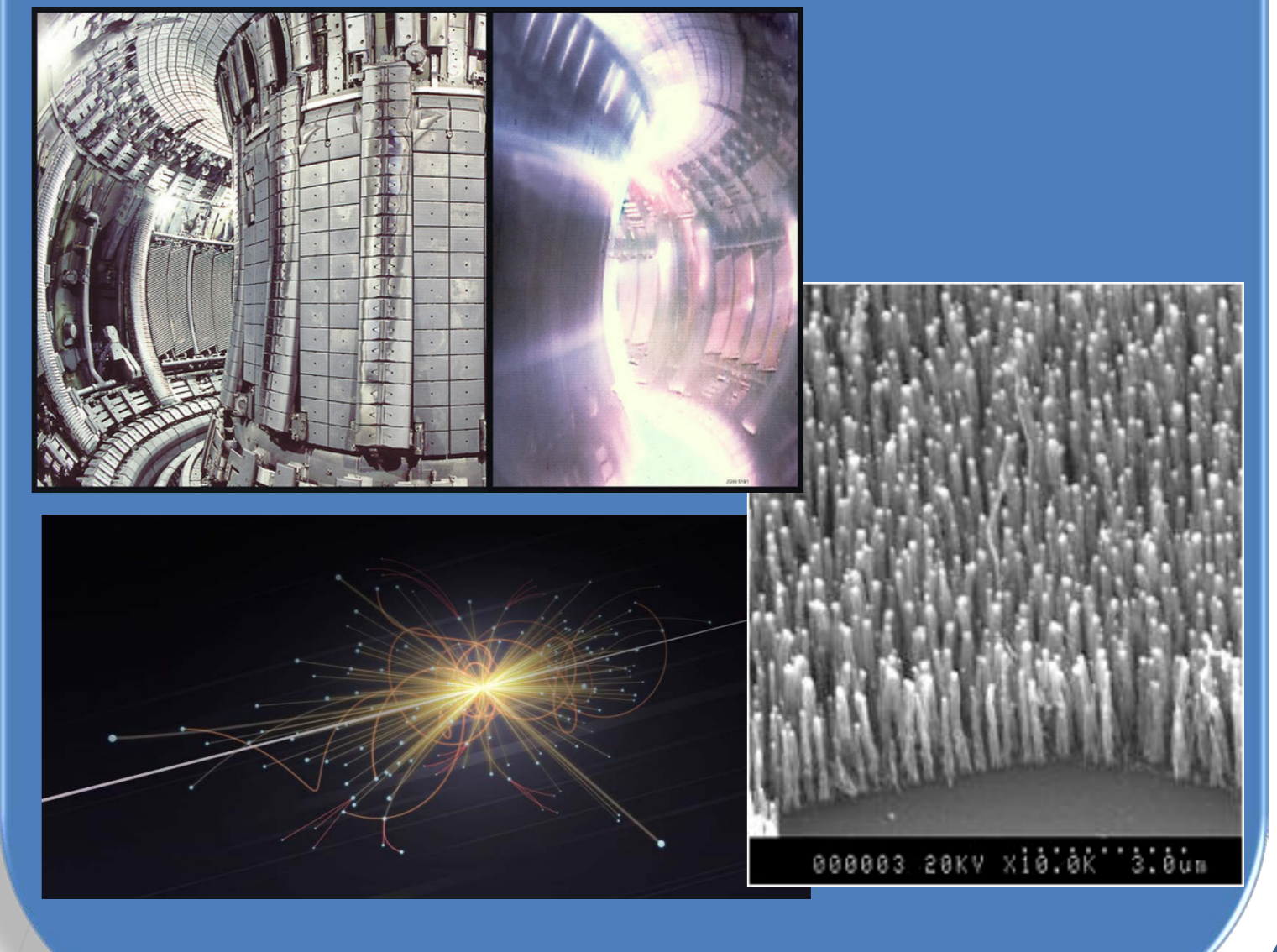
NUCLEAR  
PLANTS



NUCLEAR  
TECHNOLOGIES



NUCLEAR  
SYSTEMS PHYSICS



TESI (in Italia o all'estero)



PhD Scienze e Tecnologie Energetiche e Nucleari @PoliMI