



POLITECNICO
MILANO 1863

Laurea Magistrale in INGEGNERIA NUCLEARE

Master of Science in Nuclear Engineering 

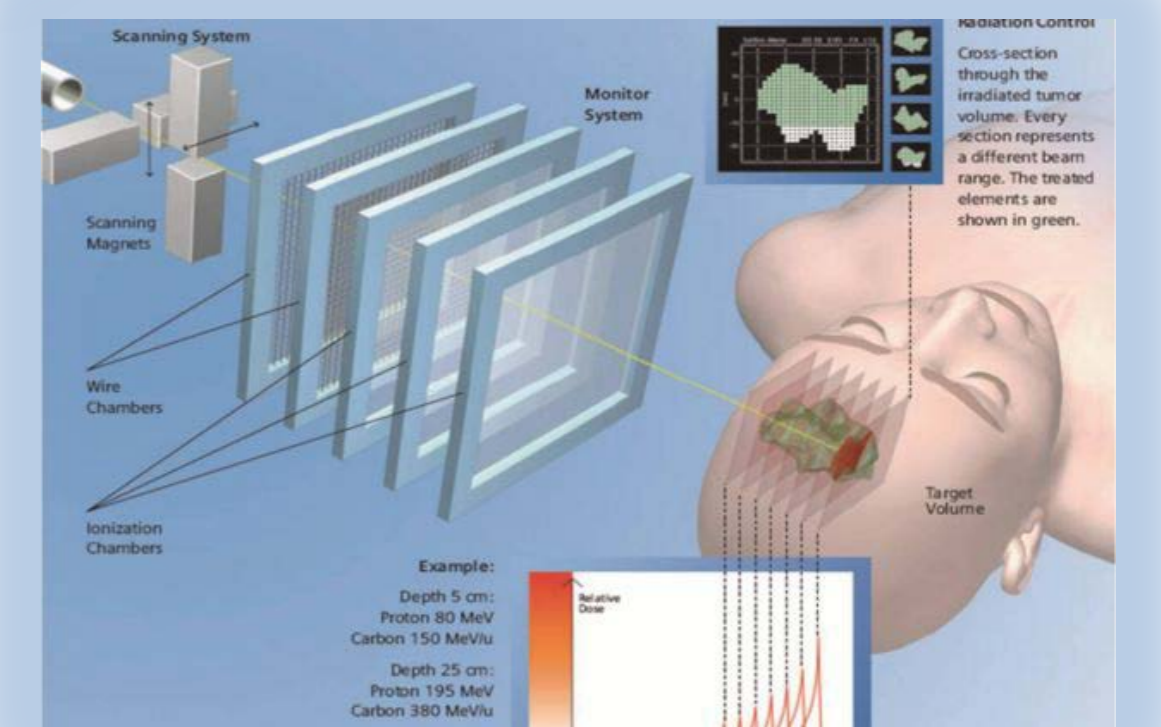
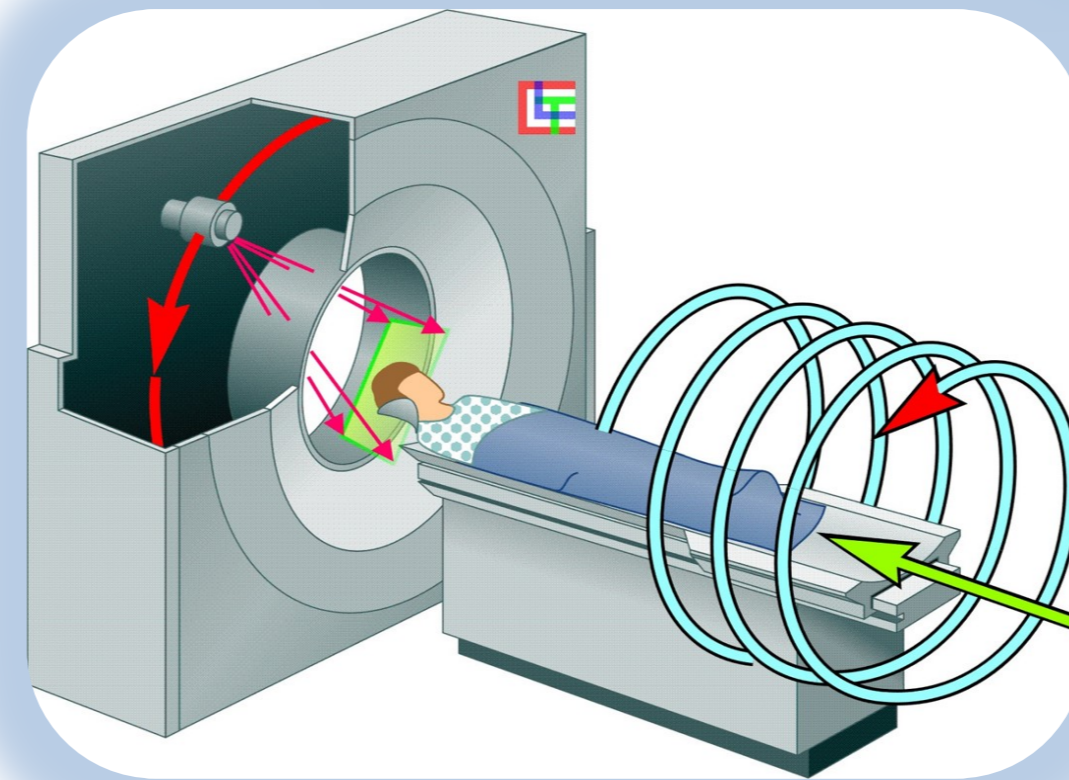
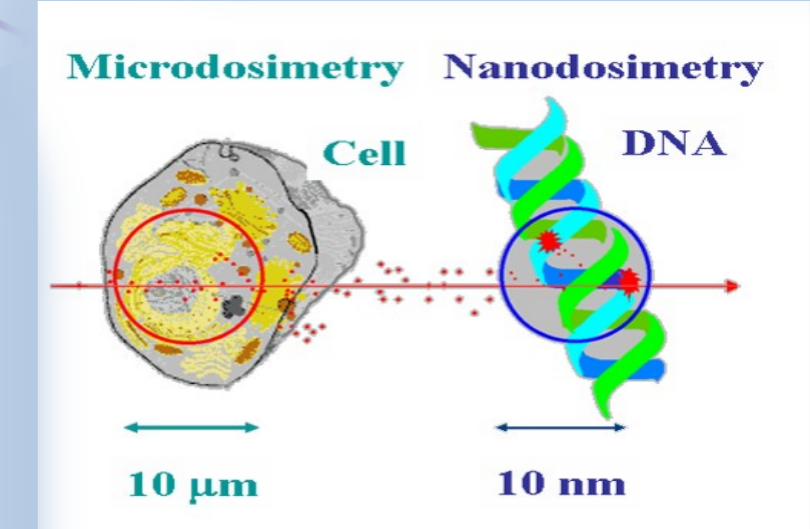
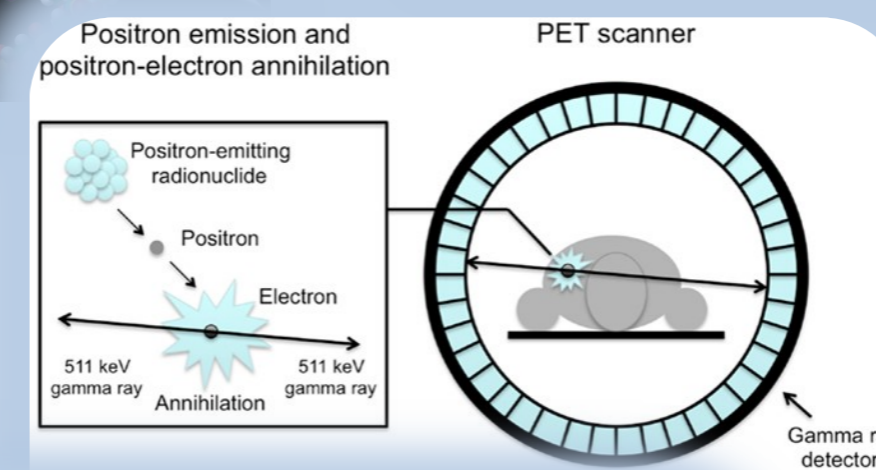
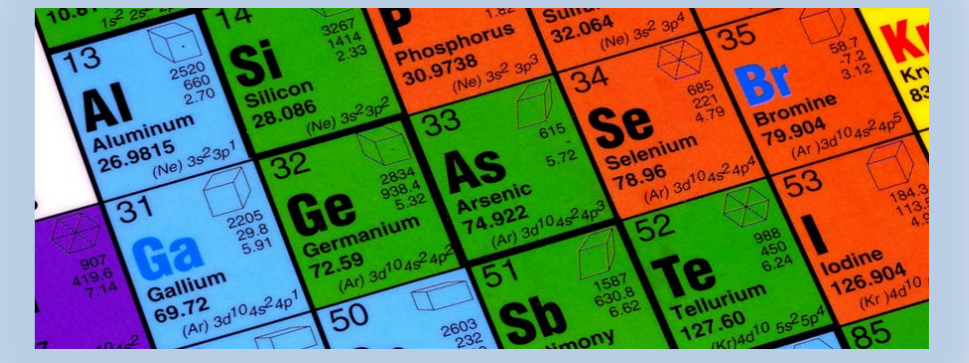
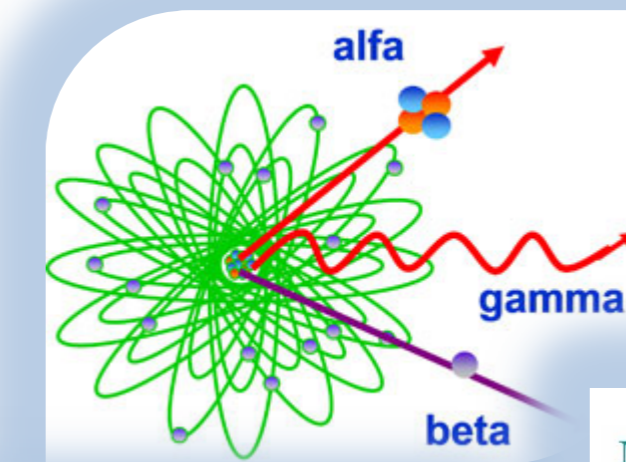
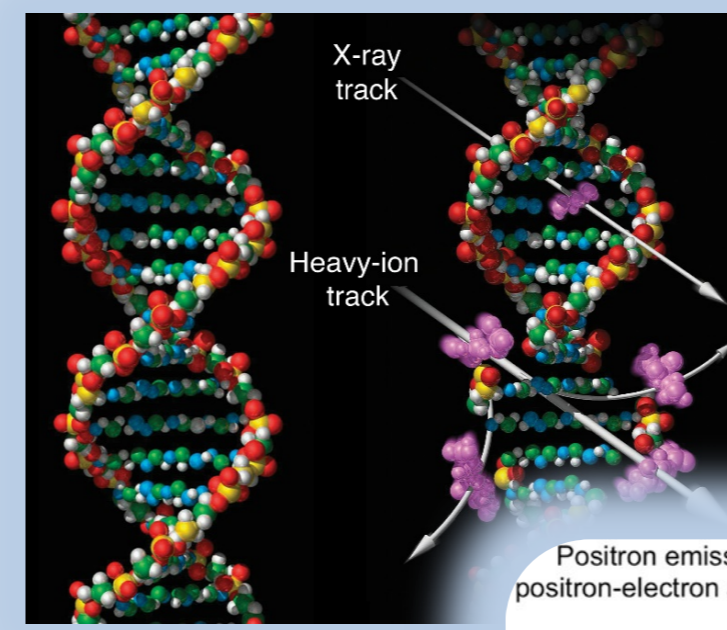
www.ingnucleare.polimi.it



APPLICAZIONI DELL'INGEGNERIA NUCLEARE IN MEDICINA

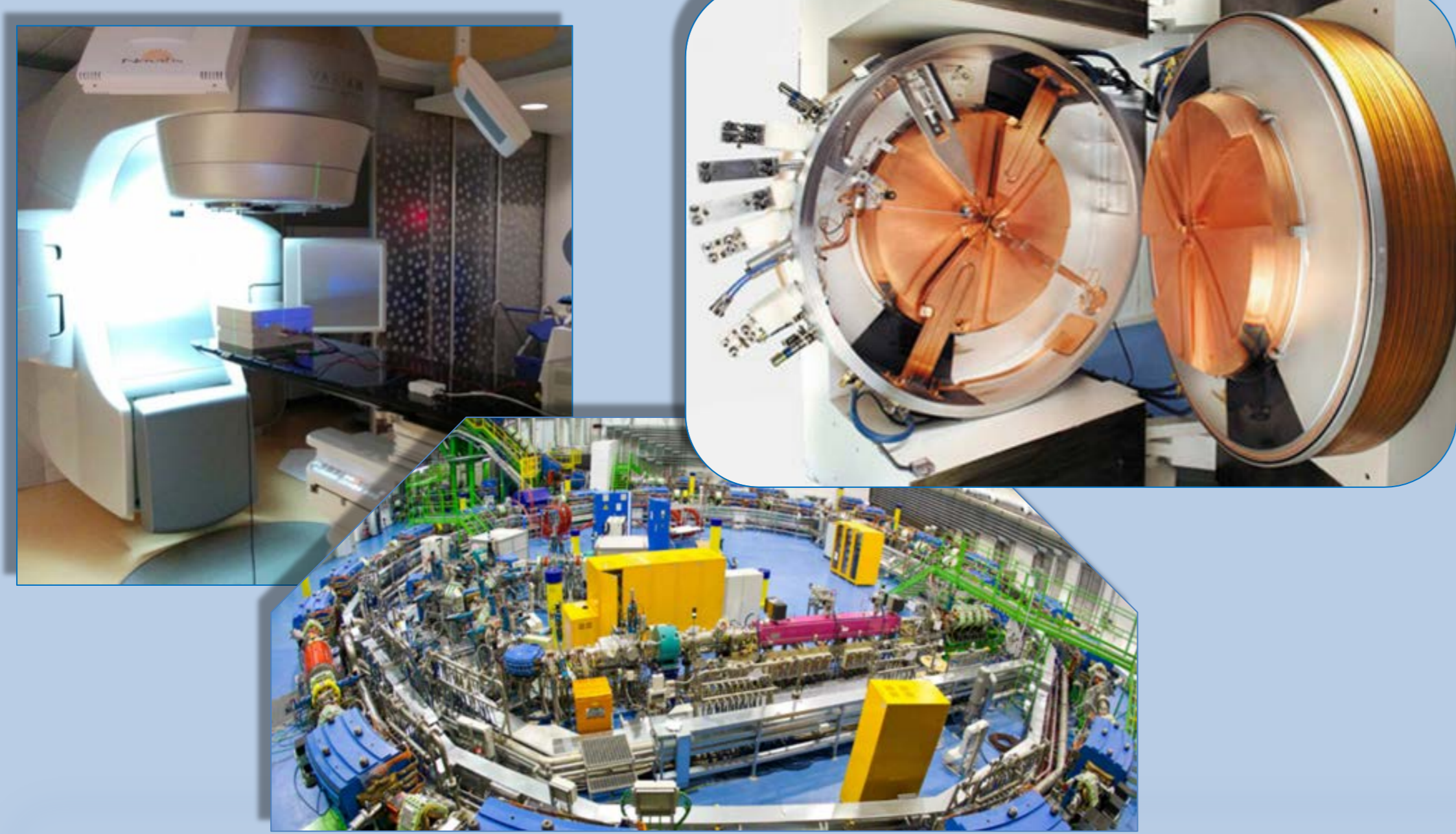
Cosa potrai studiare

- RADIOATTIVITÀ E SORGENTI RADIOATTIVE
- REAZIONI NUCLEARI ED APPLICAZIONI
- FISICA DELL'INTERAZIONE RADIAZIONE-MATERIA
- STRUMENTAZIONE PER LA RIVELAZIONE DELLE RADIAZIONI
- ELETTRONICA NUCLEARE
- EFFETTI BIOLOGICI DELLE RADIAZIONI NUCLEARI
- TECNICHE DI DIAGNOSTICA MEDICA (TC, PET, ...)
- RADIOTERAPIA CONVENZIONALE
- RADIOTERAPIA INNOVATIVA CON PROTONI E IONI-CARBONIO
- ACCELERATORI DI PARTICELLE IN AMBITO MEDICO
- RADIOPROTEZIONE DEL PAZIENTE E DEGLI OPERATORI

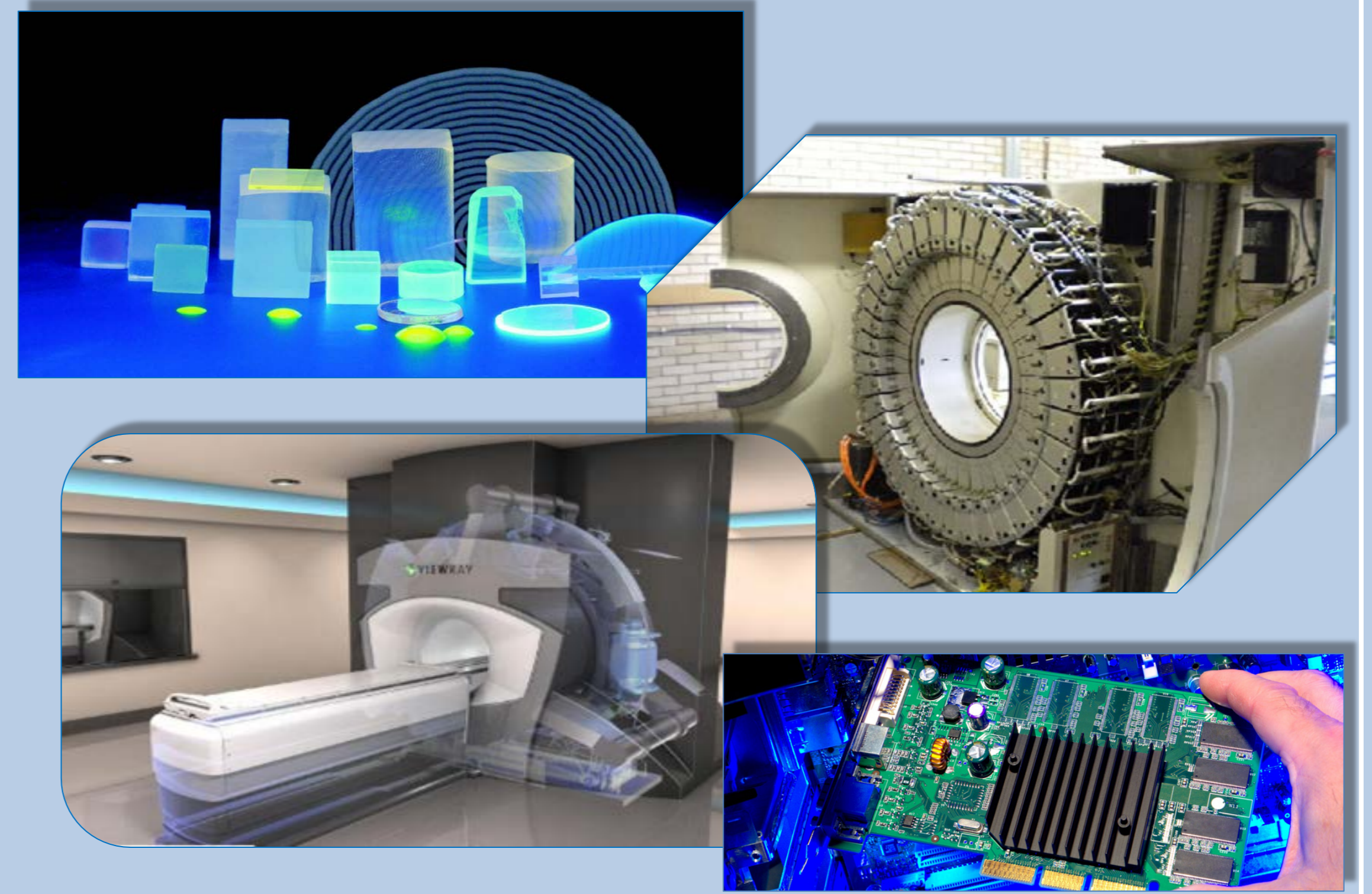


Cosa potrai fare dopo

INGEGNERIA DEGLI ACCELERATORI MEDICALI



INGEGNERIA DEI SISTEMI DI RIVELAZIONE



FISICA IN MEDICINA



RICERCA DI BASE ED APPLICATA

